

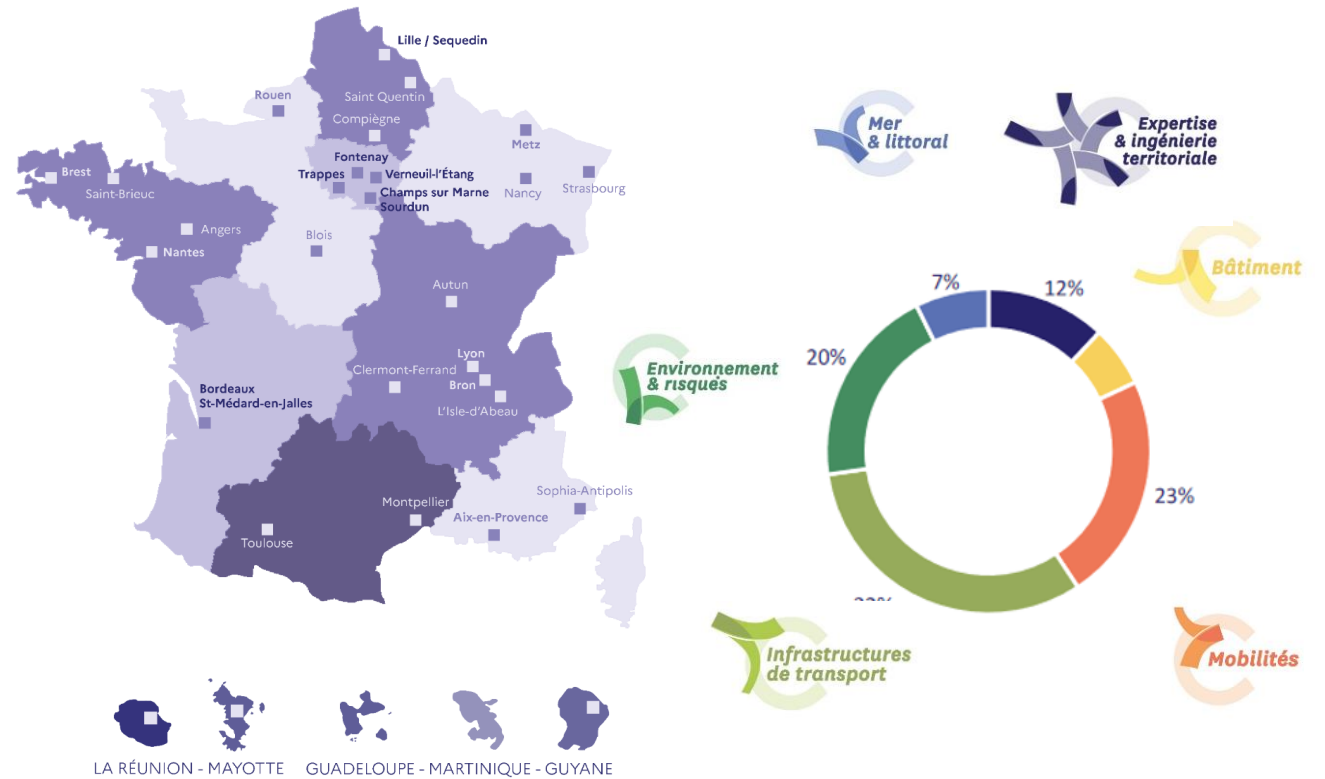
LABEL ECOJARDIN – SITE AGENCE ANGERS

Rencontre 2025

Christophe PINEAU : Chef du groupe « Ingénierie écologique – Dter Ouest - 5 février 2025

Présentation de l'établissement : le Cerema

- Centre d'études et d'expertise sur les risques l'environnement et l'aménagement
 - Etablissement Public Administratif
 - Mission : accompagner les services de l'état et les collectivités dans le process de l'aménagement
 - 2500 agents (80 personnes sur le sites)
 - 25 implantations



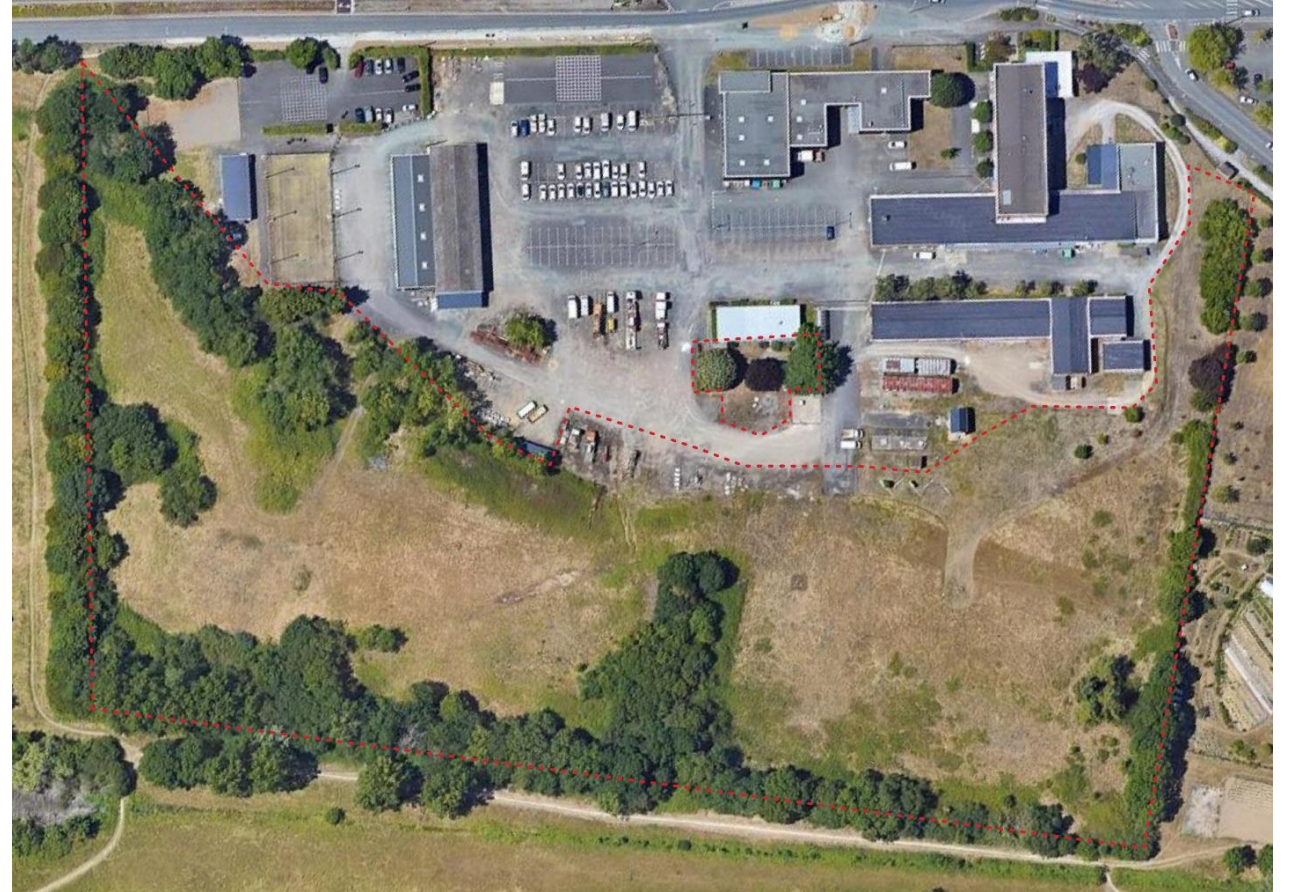
Circulaire interne MTECT en application de la SNB 2030 :
Labélisation des sites (+1000 m² d'espace de nature)

Présentation de l'établissement : un site

- Agence d'Angers

5 bâtiments distincts ; bâtiment A, B (965 m²), bâtiment C (1110 m²), cantine I (225 m² jusqu'à déconstruction en 2026), hangar H (908 m²)

Surface totale : 6.5 hectares, **dont environ 3.5 ha d'espaces verts et végétalisés** objet de la demande de labellisation



Présentation de l'établissement : une histoire



Années 1920



Années 1940



Années 1990 (1995)



Années 2000 (2005)



Années 1950 (1957)



Années 1960 (1964)

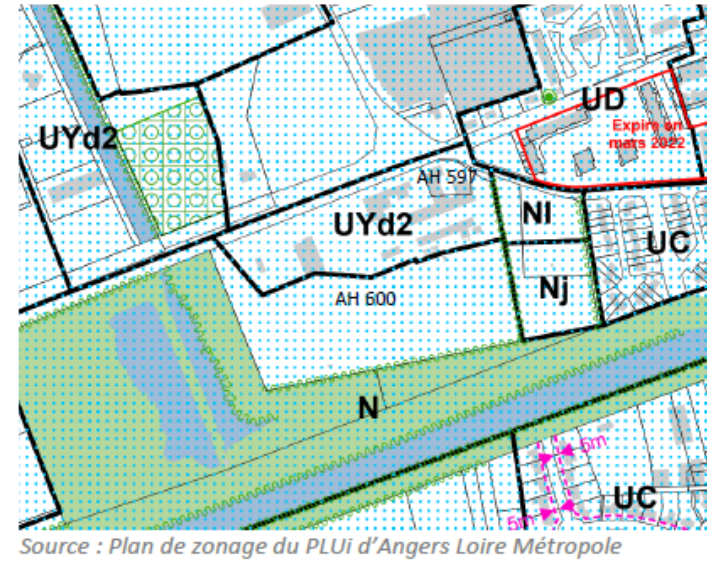
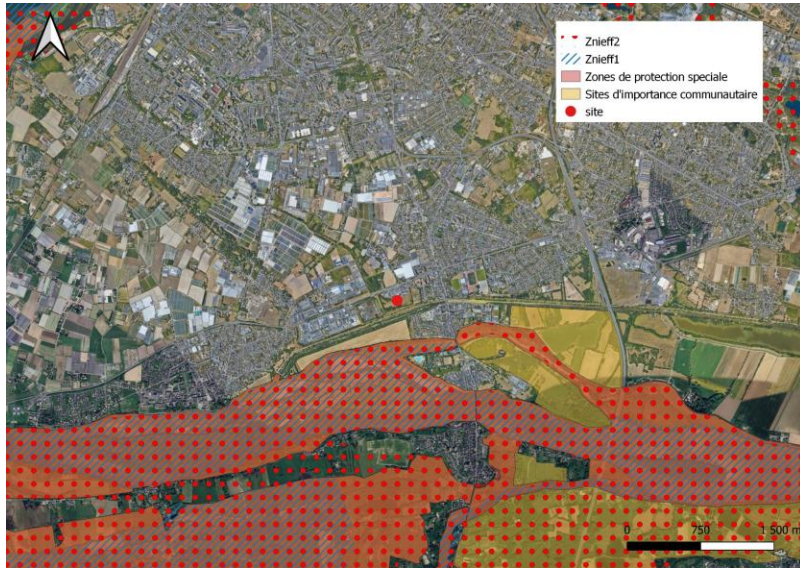


Année 2010 (2013)



Années 2020 (2021)

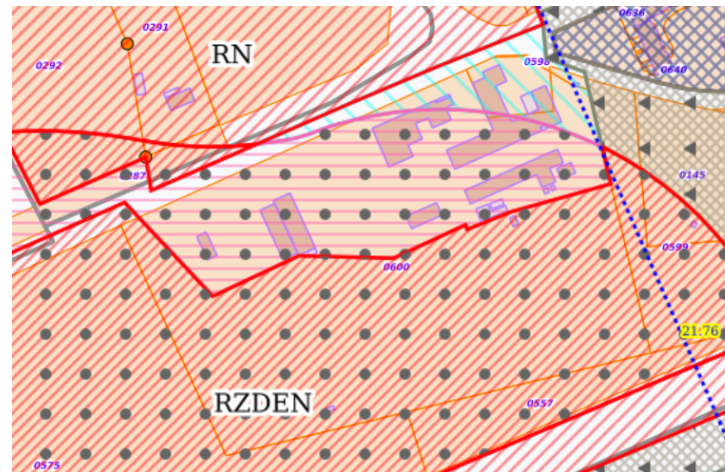
Présentation de l'établissement : un contexte



Source : Plan de zonage du PLUi d'Angers Loire Métropole

- Limite de zonage
- Plan de Prévention des Risques Naturels ou Technologiques
- Haie, ripisylve et alignement d'arbres

PLUI
UYd2 et N du PLUI
Jouxte la TVB



Plan de prévention des risques d'inondation (PPRI)
Zone inconstructible

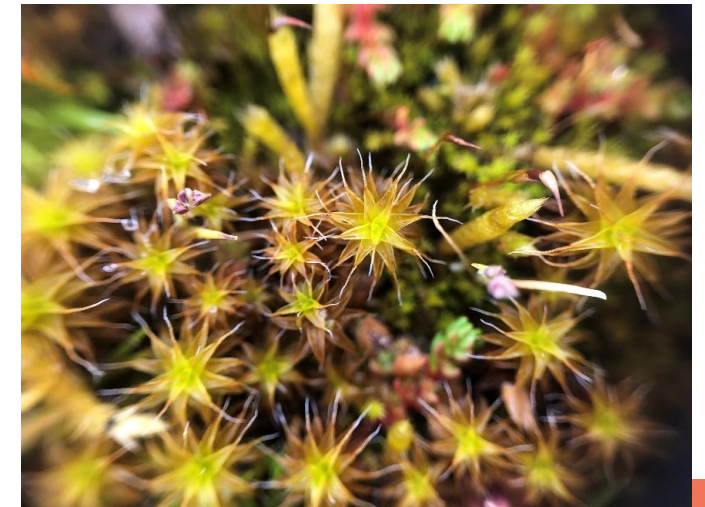
Le site labellisé

- Les milieux
 - Les espaces horticoles (pelouses, massifs, fruitiers)
 - Les prairies
 - Les cheminements et zones de stockage
 - Les ronciers
 - Les espaces arbustifs et arborés



Le site labellisé

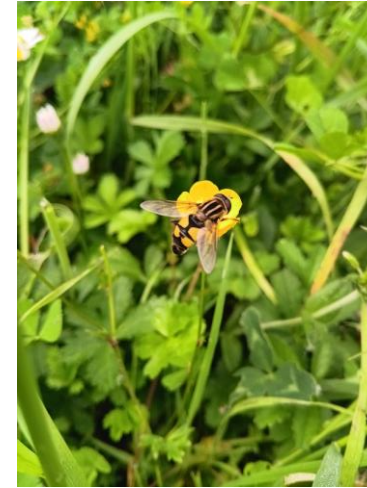
- Les espèces végétales
 - environ 160 espèces pour 8 grands habitats



Le site labellisé

- Les espèces animales

- Les oiseaux : 40 espèces recensées
- Les insectes : plus de 30 espèces
- Les mammifères : 7 espèces
- Les reptiles et amphibiens : 3 espèces



Site d'Angers – Rencontre Eco Jardin 2025

Plan de gestion : nos accompagnants et prestataires

- 3 « Prestataires » jusqu'à 2024
- Entretien des espaces verts
 - ESAT des bords de Loire : (Groupe VYV)
 - Contrat d'un an (reconductible 3 fois) : environ 2800 € TTC
 - tonte régulière des pelouses sans ramassage ;
 - taille des haies sur les trois faces sur l'ensemble du site ;
 - taille et le nettoyage réguliers des massifs à l'accueil;
 - nettoyage hivernal : enlèvement des feuilles mortes, des branchages,... ;
 - enlèvement et évacuation des déchets verts.
 - aucun arrosage, aucun emploi de phytosanitaire
- Gestion de la prairie en foin
 - Entreprise de Travaux Agricoles + Asinerie
 - Prestation annuelle (50/50) à 1100 €



Plan de gestion
2025/2029
Site d'Angers
23 avenue de l'Amiral Chauvin
49130 Les Ponts de Cé

Fiche action N°15

Gestion du *Buddleja davidii*

<p>Objectif : supprimer les <i>Buddleja davidii</i>, plante considérée EEE (Espèce Exotique Envahissante).</p> <p>Contexte : une zone de <i>Buddleja davidii</i> d'environ 150 m² est présentes sur le site. Compte tenu de sa classification en tant qu'EEE (Espèce Exotique Envahissante), il est nécessaire de veiller à sa non-propagation et de mettre en place un plan éradication.</p> <p>Déroulement : la technique utilisée s'inscrit dans le projet BONZAIL de Plante&Cité, et sera menée conjointement avec eux et leurs autres partenaires. Ce projet consiste à utiliser l'aïl comme dévitalisant, cela en effectuant un recépage et en glissant de l'aïl dans une incision effectuée sur les souches. Les protocoles expérimentaux restent à être élaborés par Plante&Cité et ses partenaires.</p> <p>En parallèle de cette technique, il faudra arracher manuellement toutes les jeunes repousses présentes sur le site.</p> <p>Si cette technique n'est pas concluante, le recours aux techniques classiques sera nécessaire (coupe et essouchage).</p> <p>Moyens/ressources : le chantier de coupe des <i>buddleia</i> pourra être fait lors d'un chantier-école ou bien par l'Esat.</p>	<p>Modalités</p> <p>Lieu ciblé : la majeure partie de cette espèce est regroupée dans une même zone, mais des jeunes pousses ont été aperçues loin de celui-ci.</p>  <p>Flore ciblée : arbres aux papillons (<i>Buddleja davidii</i>)</p> <p>Période : à la fin de la floraison</p> <p>Année : 2025/2026</p> <p>Durée : de 2 à 8 heures</p> <p>Coût : Aïl : 10€ Coupe des <i>buddleia</i> : 200€</p> <p>Indicateur de réussite : principal massif de <i>Buddleja</i> supprimé et nombre de repousses arrachés annuellement sur l'ensemble du site.</p>
--	---

Plan de gestion : Fiches actions

- *Actions de connaissances*
 - Fiche N°1 : Mise en place d'un inventaire entomologique plus complet
 - Fiche N°2 : Diagnostic naturaliste quinquennal et élaboration du plan de gestion 2030/2034
 - Fiche N°3 : Sondages de sol
- *Actions de valorisation/animation*
 - Fiche N°4 : Programme d'animation et de valorisation du site
 - Fiche N°5 : Labellisation (obtention et renouvellement)
- *Actions de sécurisation - Nettoyage*
 - Fiche N°6 : Nettoyage
 - Fiche N°7 : Entretien de la clôture
- *Action de conception/restauration/expérimentation*
 - Fiche N°8 : Restauration de la mare
 - Fiche N°9 : Mise en place de nichoirs
 - Fiche N°10 : Renaturation de zones anthropisées



Plan de gestion : Fiches actions

- *Actions de gestion*

- Fiche N°11 : Gestion différenciée des pelouses
- Fiche N°12 : Gestion de la prairie
- Fiche N°13 : Gestion et valorisation des orchidées
- Fiche N°14 : Gestion des ronciers
- Fiche N°15 : Gestion des *Buddleia davidii*
- Fiche N°16 : Gestion-valorisation des arbres fruitiers
- Fiche N°17 : Gestion-valorisation des arbres têtards et des boisements



Plan de gestion : outils de sensibilisation

- Formation et sensibilisation des agents/publics
 - Animation LPO en 2023
 - Ateliers biodiversité (Stage de Louis Brière)
 - Outils et protocoles d'inventaire
 - Reconnaissance arbres et pollinisateurs
 - Plan de gestion
 - Actions d'expérimentation/ démonstration



LABEL ECOJARDIN – SITE AGENCE ANGERS

Rencontre 2025

Equipe Projet Cerema Dter Ouest

Jean-Luc MALGAT : Directeur adjoint Agence d'Angers

Florence LINEZ : Cheffe de projet transition Carbone

Eric LE MITOUARD : Chef de projet – Nature en ville –Renaturation

Louis BRIERE : Stagiaire BTS « Gestion et protection de la Nature »

Christophe PINEAU : Chef du groupe « Ingénierie écologique »